

Beruflich neu orientieren

Persönlich weiterentwickeln

# Kursprogramm 2021



*Heilpraktikerschule  
Westfalen*

## Heilpraktiker Medizinische Grundausbildung

### Regel-Kurs

wahlweise vormittags oder abends  
24 Monate, 1x wöchentlich

### Wochenend-Crashkurs

12x 1 WE/Monat

## Heilpraktiker für Psychotherapie und Psychologischer Berater / Coach<sup>1)</sup> Psychologische Grundausbildung

### Regel-Kurs

wahlweise vormittags, nachmittags oder abends  
15 Monate, 1x wöchentlich

### Wochenend-Kurs

12x 1 WE/Monat

## Ganzheitlicher Heilpraktiker mit psychologischer Zusatzausbildung

Praxisangebote erweitern  
Patienten hinzugewinnen

**bis 1.850 € sparen<sup>2)</sup>**

(1.350 € ohne Bildungszuschuss)

1) Voraussetzung für die Vergabe eines Zertifikats „Psychologischer Berater / Coach“ ist die Teilnahme an zusätzlichen Pflichtkursen. Mehr auf unserer Homepage oder auf Anfrage.

2) Angebot gilt nur für Heilpraktiker/innen sowie Schüler/innen der HPSW im oder nach einem HP Grundkurs

## Fit für die Prüfung

### Vorbereitung auf die HP-Prüfung

2 Themenblöcke à 6 x 4 UE  
wahlweise vormittags oder abends

### Vorbereitung auf die HP-Prüfung INTENSIV

1 WE

### Untersuchungstechniken

1 WE

### Vorbereitung auf die HP für Psychotherapie- Prüfung

6 x 4 UE

**Individuelle Prüfungsvor-  
bereitung nach Einzelabsprache.**  
Sie müssen nicht Schüler/in der HPSW sein.

## EMPFEHLUNGEN

### Für alle Ausbildungszweige

**Erfolgreich in Heilberufen, 1 WE**

**Besser lernen, Web-Seminar**

**Kommunikationstraining, 1 WE**

**Kommunikationstraining PLUS, 1 WE**

## Naturheilkunde

### **Gesund essen (mit Kochpraxis)**

Ausbildung Ernährungsberatung  
20x abends, 80 UE

### **Darmgesundheit - Hör auf Deinen Bauch**

4 Tage, 32 UE

### **Phytotherapie - Einführungsseminar**

1 WE, 16 UE

### **Gesichtsdiagnose (Pathophysiognomie)**

2 Tage, 16 UE



## Körpertherapie

### **Körpertherapie - Behandlung hautnah**

6 WE, 96 UE

## Traditionelle Chinesische Medizin

### **Fachtherapeut TCM**

wahlweise als Präsenz- oder Online-Ausbildung  
(Blended Learning mit 8 Präsenztagen)  
24 WE, 384 UE

### **Kinderheilkunde nach der TCM**

10 Tage, 80 UE

### **Ohrakupunktur Grundkurs**

4 Tage, 32 UE

### **Ohrakupunktur Aufbaukurs 1**

4 Tage, 32 UE

### **Ohrakupunktur Aufbaukurs 2**

2 Tage, 16 UE

### **Schädelakupunktur TCM-Aufbaukurs**

2 Tage, 16 UE

### **Schmerztherapie TCM-Aufbaukurs**

2 Tage, 16 UE

### **Migränetherapie TCM-Aufbaukurs**

2 Tage, 16 UE

### **Psyche aus Sicht der TCM**

1 Tag, 8 UE



## Psychotherapie + Psychologische Beratung

### Gesprächstherapie nach Carl Rogers INTENSIV

6 Blöcke a 4 Tage, 240 UE + weitere

**ROGERS** - Klientenzentrierte Gesprächsführung nach Carl Rogers  
2 WE, 32 UE

**the GAP** - Gesprächs- und Gestalttherapie (selbsterfahrungs- u. praxisintensiv)  
10 Tage, 80 UE, einzeln buchbar (je 40 UE):  
- *Gesprächstherapie nach Rogers*  
- *Gestalttherapie nach Perls*

**Entspannungstrainer PMR, AT und mehr**  
5 WE, 100 UE

**Lösungsfokussierte Therapie**  
6 WE, 96 UE

**RET - Rational-Emotive-Therapie (Ellis)**  
2 WE, 32 UE

**Hypnotherapie**  
6 WE, 96 UE

**Praxis der Paarberatung**  
1 WE, 16 UE

**Praxis der psychologischen Beratung und des Coachings, 1 WE, 16 UE**

**AKT (Achtsamkeitsbasierte Kognitive Therapie) und Schematherapie**  
4 WE, 64 UE

Abkürzungen: WE = Wochenende

UE = Unterrichtseinheit (45 Minuten)

Änderungen und Irrtümer vorbehalten.

## Spiritualität + Selbsterfahrung

**Energiemedizin** - Schamanisches Chakra-Heilen  
1 Tag, 8 UE

**Energiemedizin** - Schamanisches Heilen  
3 Tage, 24 UE

**Encounter** - Intensive Selbst- und Gruppenerfahrung, 4 Tage, 32 UE

**Holotropes Atmen INTENSIV**  
3 Tage, 24 UE

**Frauen Urkraft**  
3 Tage, 16 UE

## Selbst-Bewusst-Sein

NEU

Lebe glücklicher, freier, selbstbestimmter  
mit mehr Energie für Alltag und Beruf!

Jeden letzten Mittwoch im Monat.  
Immer 18 - 21 Uhr.  
Einstieg jederzeit möglich.





Das Ausbildungszentrum für ganzheitliche Medizin und gesunde Lebensführung bietet:

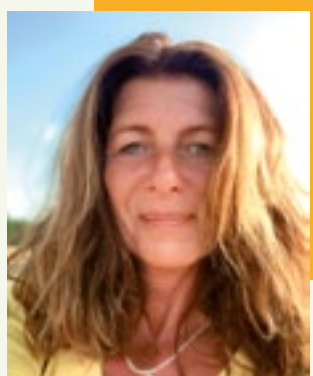
- Fundierte und praxisnahe Ausbildungen
- Intensive Prüfungsvorbereitungen
- Hohe Bestehensquote bereits im 1. Anlauf
- Umfassende und moderne Aus- und Weiterbildungsangebote
- Qualifizierte Lehrkräfte und Kursleiter mit langjähriger Lehr- und Praxiserfahrung
- Professionelle Begleitung auf dem Weg in die eigene Praxis

**KOSTENLOSER**

**PROBEUNTERRICHT**

**0 23 81 / 925 000**

„Wir bilden Menschen ganzheitlich in Heilberufen aus, unterstützen ihre berufliche und persönliche Weiterentwicklung, begleiten sie auf dem Weg in eine erfolgreiche Selbstständigkeit, geben Raum für Begegnung und Selbsterfahrung.“



**Tanja Plattfaut, Gründerin und Leiterin der Heilpraktikerschule Westfalen**

## Kostenlose Infoabende und Kurse

Wir bieten immer wieder kostenlose Informationsveranstaltungen zu zahlreichen Themen der Medizin, der Fitness und der privaten Lebensführung sowie der Existenzgründung und Praxisführung an.

Schauen Sie bitte auf unseren Webseiten nach den aktuellen Angeboten.

## Infocafé

Informieren Sie sich ganz unverbindlich einzeln oder in der Gruppe über unsere Aus- und Fortbildungsangebote.

Nach einem Rundgang durch das historische Schulgebäude beantwortet Tanja Plattfaut – gemütlich bei Kaffee, Tee und Keksen – sehr gerne Ihre Fragen.

## Unsere Services

- Intensive Einzelberatungen
- Faire und transparente Preise und Verträge
- Zinsfreie Ratenzahlung bei Langzeitausbildungen
- Online unterstütztes Lernen
- Brainfood: Tee, Wasser und gesunde Snacks
- Kostenfreies Parken direkt an der Schule

**Bis zu 500 € Zuschuss pro Jahr und Person:**



Das Bundesprogramm Bildungsprämie wird vom Bundesministerium für Bildung und Forschung und dem Europäischen Sozialfonds gefördert.

und

**BILDUNGS**SCH€CK



*Heilpraktikerschule  
Westfalen*

**Immer aktuell!**

Alle Informationen, Termine und Angebote auf:  
**heilpraktikerschule-westfalen.de**



Heessener Dorfstraße 28 • 59073 Hamm

**Telefon 0 23 81 – 925 000**

info@heilpraktikerschule-westfalen.de

Auch auf Facebook und Instagram zu finden.